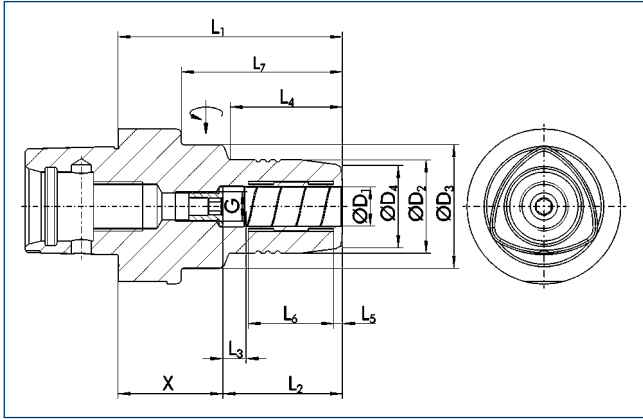


TENDO SDF SCHUNK CAPTO C4

- ✓ Rundlaufgenauigkeit < 0.003 bei 2.5 x D
- ✓ Wuchtgüte G 2.5 bei 25000 1/min oder $U_{max} < 1\text{gmm}$
- ✓ mit axialer Längenverstellung
- ✓ für automatischen Werkzeugwechsel


TENDO SDF SCHUNK CAPTO C4

- ✓ Run-out accuracy < 0.003 at 2.5 x D
- ✓ Balancing grade G 2.5 at 25000 1/min or $U_{max} < 1\text{gmm}$
- ✓ with axial length adjustment
- ✓ for automatic tool change



Technische Daten

Technical data

D ₁ [mm]	ID		D ₂ [mm]	D ₃ [mm]	D ₄ [mm]	X [mm]	L ₁ [mm]	L ₂ [mm]	L ₃ [mm]	L ₄ [mm]	L ₅ [mm]	L ₆ [mm]	L ₇ [mm]	G	M _{min} [Nm]	m [kg]		
1.0	☐																	
2.0	☐																	
3.0	☐																	
4.0	☐																	
5.0	☐																	
6.0	0201831	○	26.0	40.0	22.0	29.0	66.0	37.0	10.0	35.0	3.6	20.5	-	M5	16.0	0.5	9205640	
8.0	0201832	○	28.0	40.0	24.0	29.0	66.0	37.0	10.0	36.0	3.6	20.5	-	M6	23.0	0.5	9205640	
10.0	0201833	○	30.0	40.0	26.0	35.0	76.0	41.0	10.0	41.0	3.6	25.5	-	M8x1	45.0	0.6	9205640	
12.0	0201834	▲	32.0	40.0	28.0	35.0	81.0	46.0	10.0	47.0	3.6	30.5	-	M8x1	90.0	0.7	9205640	

Verfügbarkeit: ● lieferbar ab Lager ▲ kurzfristig lieferbar ○ auf Anfrage

Availability: ● available ex stock ▲ short lead time ○ on request

- ☐ Über Zwischenbüchse spannbar
Zwischenabmessungen möglich
- ☐ Bohrung für Datenträger optional
- h6 Werkzeugschaftqualität h6
- i Weitere Größen und Sonderausführungen auf Anfrage erhältlich

- ☐ Can be clamped with intermediate sleeves
Dimensions in between possible
- ☐ Bore for data carrier as an option
- h6 Tool shank quality h6
- i Additional sizes and special designs available on request



Zwischenbüchsen
siehe ab Seite 238

Intermediate sleeves
see from page 238



Büchsenzieher
siehe ab Seite 262

Sleeve remover
see from page 262



Weiteres Zubehör
siehe ab Seite 246

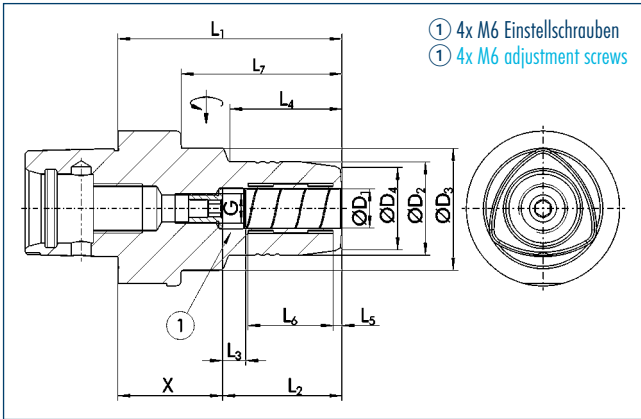
Further accessories
see from page 246

TENDOzero SDF SCHUNK CAPTO C4

- ✓ Rundlaufgenauigkeit < 0.003 bei 2.5 x D
- ✓ Wuchtgüte G 2.5 bei 25000 1/min oder $U_{max} < 1\text{gmm}$
- ✓ mit axialer Längenverstellung
- ✓ für automatischen Werkzeugwechsel


TENDOzero SDF SCHUNK CAPTO C4

- ✓ Run-out accuracy < 0.003 at 2.5 x D
- ✓ Balancing grade G 2.5 at 25000 1/min or $U_{max} < 1\text{gmm}$
- ✓ with axial length adjustment
- ✓ for automatic tool change



Technische Daten

Technical data

D ₁ [mm]	ID	D ₂ [mm]	D ₃ [mm]	D ₄ [mm]	X [mm]	L ₁ [mm]	L ₂ [mm]	L ₃ [mm]	L ₄ [mm]	L ₅ [mm]	L ₆ [mm]	L ₇ [mm]	G	M _{min} [Nm]	m [kg]		
3.0	☐																
4.0	☐																
5.0	☐																
6.0	☐																
8.0	☐																
10.0	☐																
12.0	0201834Z	▲	32.0	40.0	28.0	35.0	81.0	46.0	10.0	47.0	3.6	30.5	-	M8x1	90.0	0.7	9205640

Verfügbarkeit: ● lieferbar ab Lager ▲ kurzfristig lieferbar ○ auf Anfrage

Availability: ● available ex stock ▲ short lead time ○ on request

- ☐ Über Zwischenbüchse spannbar
Zwischenabmessungen möglich
- ☐ Bohrung für Datenträger optional
- h6 Werkzeugschaftqualität h6
- i Rundlaufgenauigkeit von 0.000 mm einstellbar
Weitere Größen und Sonderausführungen auf Anfrage erhältlich

- ☐ Can be clamped with intermediate sleeves
Dimensions in between possible
- ☐ Bore for data carrier as an option
- h6 Tool shank quality h6
- i Run-out accuracy of 0.000 mm adjustable
Additional sizes and special designs available on request

Zwischenbüchsen
siehe ab Seite 238

Intermediate sleeves
see from page 238



Büchsenzieher
siehe ab Seite 262

Sleeve remover
see from page 262



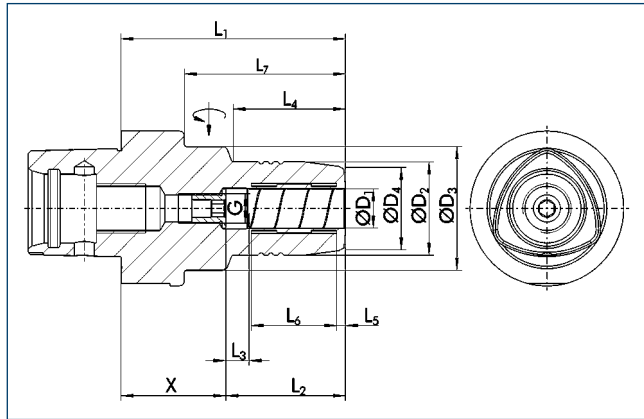
Weiteres Zubehör
siehe ab Seite 246

Further accessories
see from page 246



TENDO SDF SCHUNK CAPTO C5

- ✓ Rundlaufgenauigkeit < 0.003 bei 2.5 x D
- ✓ Wuchtgüte G 2.5 bei 25000 1/min oder $U_{max} < 1\text{gmm}$
- ✓ mit axialer Längenverstellung
- ✓ für automatischen Werkzeugwechsel




TENDO SDF SCHUNK CAPTO C5

- ✓ Run-out accuracy < 0.003 at 2.5 x D
- ✓ Balancing grade G 2.5 at 25000 1/min or $U_{max} < 1\text{gmm}$
- ✓ with axial length adjustment
- ✓ for automatic tool change



Technische Daten

D ₁ [mm]	ID		D ₂ [mm]	D ₃ [mm]	D ₄ [mm]	X [mm]	L ₁ [mm]	L ₂ [mm]	L ₃ [mm]	L ₄ [mm]	L ₅ [mm]	L ₆ [mm]	L ₇ [mm]	G	M _{min} [Nm]	m [kg]		
1.0	≡																	
2.0	≡																	
3.0	≡																	
4.0	≡																	
5.0	≡																	
6.0	0201841	○	26.0	50.0	22.0	33.0	70.0	37.0	10.0	30.0	3.6	20.5	-	M5	16.0	0.8	9205650	
8.0	0201842	○	28.0	50.0	24.0	33.0	70.0	37.0	10.0	30.0	3.6	20.5	-	M6	23.0	0.8	9205650	
10.0	0201843	○	30.0	50.0	26.0	39.0	80.0	41.0	10.0	35.0	3.6	25.5	-	M8x1	45.0	0.95	9205650	
12.0	0201844	●	32.0	50.0	28.0	39.0	85.0	46.0	10.0	44.0	3.6	30.5	-	M10x1	90.0	0.9	9205650	
14.0	0201849	○	34.0	50.0	30.0	39.0	85.0	46.0	10.0	46.0	3.6	30.5	-	M10x1	110.0	1.05	9205650	
16.0	0201845	○	38.0	50.0	34.0	41.0	90.0	49.0	10.0	51.0	3.6	35.0	-	M12x1	185.0	1.05	9205650	
18.0	0201840	○	40.0	50.0	36.0	41.0	90.0	49.0	10.0	51.0	3.6	35.0	-	M12x1	240.0	1.05	9205650	
20.0	0201846	●	42.0	50.0	38.0	39.0	90.0	51.0	10.0	52.0	3.7	37.8	-	M16x1	330.0	1.05	9205650	

Technical data

Verfügbarkeit: ● lieferbar ab Lager ▲ kurzfristig lieferbar ○ auf Anfrage

Availability: ● available ex stock ▲ short lead time ○ on request

- ≡ Über Zwischenbüchse spannbar
Zwischenabmessungen möglich
- ☑ Bohrung für Datenträger optional
- h6 Werkzeugschaftqualität h6
- i Weitere Größen und Sonderausführungen auf Anfrage erhältlich

- ≡ Can be clamped with intermediate sleeves
Dimensions in between possible
- ☑ Bore for data carrier as an option
- h6 Tool shank quality h6
- i Additional sizes and special designs available on request

Zwischenbüchsen
siehe ab Seite 238
Intermediate sleeves
see from page 238

Büchsenzieher
siehe ab Seite 262
Sleeve remover
see from page 262

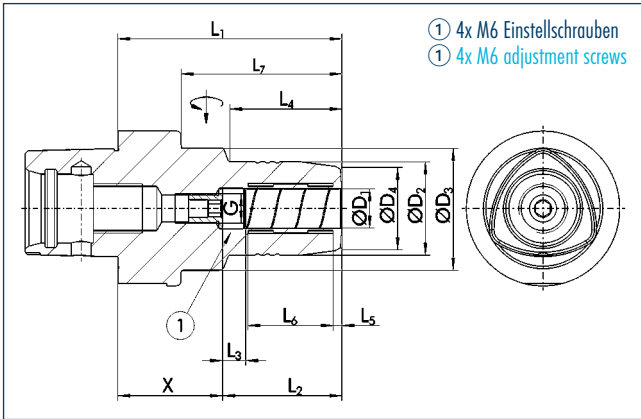
Weiteres Zubehör
siehe ab Seite 246
Further accessories
see from page 246

TENDOzero SDF SCHUNK CAPTO C5

- ✓ Rundlaufgenauigkeit < 0.003 bei 2.5 x D
- ✓ Wuchtgüte G 2.5 bei 25000 1/min oder $U_{max} < 1\text{gmm}$
- ✓ mit axialer Längenverstellung
- ✓ für automatischen Werkzeugwechsel


TENDOzero SDF SCHUNK CAPTO C5

- ✓ Run-out accuracy < 0.003 at 2.5 x D
- ✓ Balancing grade G 2.5 at 25000 1/min or $U_{max} < 1\text{gmm}$
- ✓ with axial length adjustment
- ✓ for automatic tool change



Technische Daten

Technical data

D ₁ [mm]	ID		D ₂ [mm]	D ₃ [mm]	D ₄ [mm]	X [mm]	L ₁ [mm]	L ₂ [mm]	L ₃ [mm]	L ₄ [mm]	L ₅ [mm]	L ₆ [mm]	L ₇ [mm]	G	M _{min} [Nm]	m [kg]		
3.0	≡																	
4.0	≡																	
5.0	≡																	
6.0	≡																	
8.0	≡																	
10.0	≡																	
12.0	0201844Z	▲	32.0	50.0	28.0	39.0	85.0	46.0	10.0	44.0	3.6	30.5	-	M10x1	90.0	0.9	9205650	
20.0	0201846Z	▲	42.0	50.0	38.0	39.0	90.0	51.0	10.0	52.0	3.7	37.8	-	M16x1	330.0	1.05	9205650	

Verfügbarkeit: ● lieferbar ab Lager ▲ kurzfristig lieferbar ○ auf Anfrage

Availability: ● available ex stock ▲ short lead time ○ on request

- ≡ Über Zwischenbüchse spannbar
Zwischenabmessungen möglich
- Ⓜ Bohrung für Datenträger optional
- h6 Werkzeugschaftqualität h6
- i Rundlaufgenauigkeit von 0.000 mm einstellbar
Weitere Größen und Sonderausführungen auf Anfrage erhältlich

- ≡ Can be clamped with intermediate sleeves
Dimensions in between possible
- Ⓜ Bore for data carrier as an option
- h6 Tool shank quality h6
- i Run-out accuracy of 0.000 mm adjustable
Additional sizes and special designs available on request

Zwischenbüchsen
siehe ab Seite 238

Intermediate sleeves
see from page 238



Büchsenzieher
siehe ab Seite 262

Sleeve remover
see from page 262



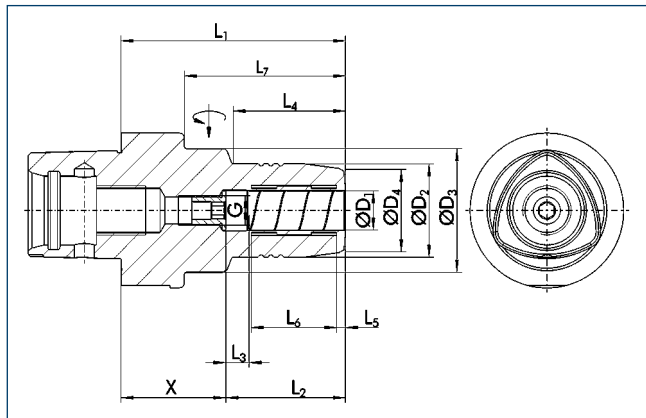
Weiteres Zubehör
siehe ab Seite 246

Further accessories
see from page 246



TENDO SDF SCHUNK CAPTO C6

- ✓ Rundlaufgenauigkeit < 0.003 bei 2.5 x D
- ✓ Wuchtgüte G 2.5 bei 25000 1/min oder $U_{max} < 1\text{gmm}$
- ✓ mit axialer Längenverstellung
- ✓ für automatischen Werkzeugwechsel




TENDO SDF SCHUNK CAPTO C6

- ✓ Run-out accuracy < 0.003 at 2.5 x D
- ✓ Balancing grade G 2.5 at 25000 1/min or $U_{max} < 1\text{gmm}$
- ✓ with axial length adjustment
- ✓ for automatic tool change



Technische Daten

D ₁ [mm]	ID		D ₂ [mm]	D ₃ [mm]	D ₄ [mm]	X [mm]	L ₁ [mm]	L ₂ [mm]	L ₃ [mm]	L ₄ [mm]	L ₅ [mm]	L ₆ [mm]	L ₇ [mm]	G	M _{min} [Nm]	m [kg]		
1.0	≡																	
2.0	≡																	
3.0	≡																	
4.0	≡																	
5.0	≡																	
6.0	0201851	○	26.0	50.0	22.0	35.0	72.0	37.0	10.0	25.0	3.6	20.5	46.0	M5	16.0	1.3	9205650	
8.0	0201852	○	28.0	50.0	24.0	35.0	72.0	37.0	10.0	25.0	3.6	20.5	46.0	M6	23.0	1.3	9205650	
10.0	0201853	○	30.0	50.0	26.0	41.0	82.0	41.0	10.0	36.0	3.6	25.5	56.0	M8x1	45.0	1.3	9205650	
12.0	0201854	●	32.0	50.0	28.0	41.0	87.0	46.0	10.0	39.0	3.6	30.5	61.0	M10x1	90.0	1.3	9205650	
14.0	0201859	○	34.0	50.0	30.0	41.0	87.0	46.0	10.0	41.0	3.6	30.5	61.0	M10x1	110.0	1.3	9205650	
16.0	0201855	○	38.0	50.0	34.0	43.0	92.0	49.0	10.0	46.0	3.6	35.0	66.0	M12x1	185.0	1.5	9205650	
18.0	0201850	○	40.0	50.0	36.0	43.0	92.0	49.0	10.0	46.0	3.6	35.0	66.0	M12x1	240.0	1.3	9205650	
20.0	0201856	●	42.0	63.0	38.0	46.0	97.0	51.0	10.0	55.0	3.7	37.8	-	M16x1	330.0	1.6	9205650	
25.0	0201857	○	57.0	63.0	53.0	45.0	102.0	57.0	10.0	61.0	4.2	42.3	-	M16x1	400.0	2.4	9205660	
32.0	0201858	○	62.5	63.0	59.0	49.0	110.0	61.0	10.0	62.0	4.2	47.7	-	M16x1	650.0	2.8	9205660	

Technical data

Verfügbarkeit: ● lieferbar ab Lager ▲ kurzfristig lieferbar ○ auf Anfrage

Availability: ● available ex stock ▲ short lead time ○ on request

≡ Über Zwischenbüchse spannbar
Zwischenabmessungen möglich

☑ Bohrung für Datenträger optional

h6 Werkzeugschaftqualität h6

i Weitere Größen und Sonderausführungen auf Anfrage erhältlich

≡ Can be clamped with intermediate sleeves
Dimensions in between possible

☑ Bore for data carrier as an option

h6 Tool shank quality h6

i Additional sizes and special designs available on request

Zwischenbüchsen
siehe ab Seite 238
Intermediate sleeves
see from page 238

Büchsenzieher
siehe ab Seite 262
Sleeve remover
see from page 262

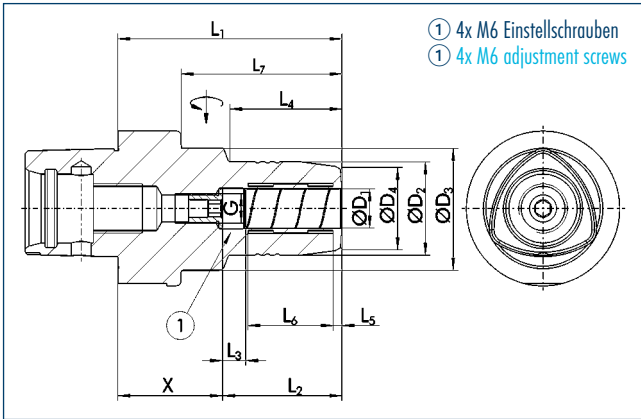
Weiteres Zubehör
siehe ab Seite 246
Further accessories
see from page 246

TENDOzero SDF SCHUNK CAPTO C6

- ✓ Rundlaufgenauigkeit < 0.003 bei 2.5 x D
- ✓ Wuchtgüte G 2.5 bei 25000 1/min oder $U_{max} < 1\text{gmm}$
- ✓ mit axialer Längenverstellung
- ✓ für automatischen Werkzeugwechsel


TENDOzero SDF SCHUNK CAPTO C6

- ✓ Run-out accuracy < 0.003 at 2.5 x D
- ✓ Balancing grade G 2.5 at 25000 1/min or $U_{max} < 1\text{gmm}$
- ✓ with axial length adjustment
- ✓ for automatic tool change



Technische Daten

Technical data

D ₁ [mm]	ID		D ₂ [mm]	D ₃ [mm]	D ₄ [mm]	X [mm]	L ₁ [mm]	L ₂ [mm]	L ₃ [mm]	L ₄ [mm]	L ₅ [mm]	L ₆ [mm]	L ₇ [mm]	G	M _{min} [Nm]	m [kg]		
3.0	☰																	
4.0	☰																	
5.0	☰																	
6.0	☰																	
8.0	☰																	
10.0	☰																	
12.0	0201854Z	▲	32.0	50.0	28.0	41.0	87.0	46.0	10.0	39.0	3.6	30.5	61.0	M10x1	90.0	1.3	9205650	
20.0	0201856Z	▲	42.0	63.0	38.0	46.0	97.0	51.0	10.0	55.0	3.7	37.8	-	M16x1	330.0	1.6	9205650	
32.0	0201858Z	○	62.5	63.0	59.0	49.0	110.0	61.0	10.0	62.0	4.2	47.7	-	M16x1	650.0	2.8	9205660	

Verfügbarkeit: ● lieferbar ab Lager ▲ kurzfristig lieferbar ○ auf Anfrage

Availability: ● available ex stock ▲ short lead time ○ on request

- ☰ Über Zwischenbüchse spannbar
Zwischenabmessungen möglich
- Ⓜ Bohrung für Datenträger optional
- h6 Werkzeugschaftqualität h6
- i Rundlaufgenauigkeit von 0.000 mm einstellbar
Weitere Größen und Sonderausführungen auf Anfrage erhältlich

- ☰ Can be clamped with intermediate sleeves
Dimensions in between possible
- Ⓜ Bore for data carrier as an option
- h6 Tool shank quality h6
- i Run-out accuracy of 0.000 mm adjustable
Additional sizes and special designs available on request



Zwischenbüchsen
siehe ab Seite 238

Intermediate sleeves
see from page 238



Büchsenzieher
siehe ab Seite 262

Sleeve remover
see from page 262



Weiteres Zubehör
siehe ab Seite 246

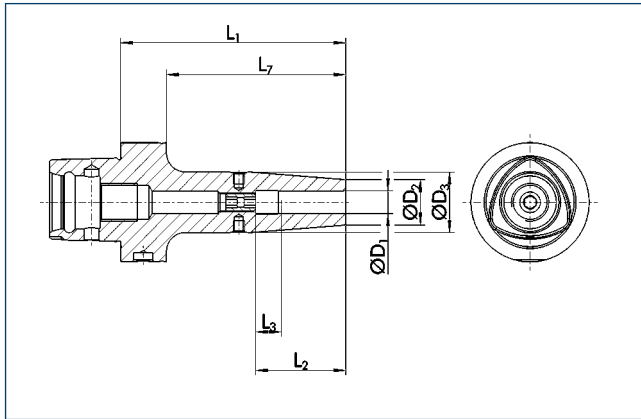
Further accessories
see from page 246

CELSIO SSF SCHUNK CAPTO C5

- ✓ Rundlaufgenauigkeit < 0.003 gemessen in der Spannböhrung
- ✓ Wuchtgüte G 6.3 bei 15000 1/min oder $U_{max} < 1\text{gmm}$
- ✓ für automatischen Werkzeugwechsel

CELSIO SSF SCHUNK CAPTO C5

- ✓ Run-out accuracy < 0.003 measured in the clamping diameter
- ✓ Balancing grade G 6.3 at 15000 1/min or $U_{max} < 1\text{gmm}$
- ✓ for automatic tool change



Technische Daten

D ₁ [mm]	ID		D ₂ [mm]	D ₃ [mm]	L ₁ [mm]	L ₂ [mm]	L ₃ [mm]	L ₇ [mm]	G	M _{min} [Nm]	m [kg]
6.0	0243510	▲	20.0	27.0	75.0	36.0	10.0	55.0	M5	20.0	0.6
8.0	0243511	▲	20.0	27.0	75.0	36.0	10.0	55.0	M6	50.0	0.6
10.0	0243512	▲	24.0	32.0	75.0	41.0	10.0	55.0	M8x1	70.0	0.7
12.0	0243513	▲	24.0	32.0	75.0	46.0	10.0	55.0	M10x1	150.0	0.7
14.0	0243514	▲	27.0	34.0	80.0	46.0	10.0	60.0	M10x1	180.0	0.7
16.0	0243515	▲	27.0	34.0	80.0	49.0	10.0	60.0	M12x1	300.0	0.7
18.0	0243516	▲	33.0	42.0	80.0	49.0	10.0	60.0	M12x1	370.0	0.8
20.0	0243517	▲	33.0	42.0	85.0	51.0	10.0	65.0	M16x1	450.0	0.9
25.0	0243518	▲	44.0	53.0	90.0	57.0	10.0		M16x1	680.0	1.2

Technical data

Verfügbarkeit: ● lieferbar ab Lager ▲ kurzfristig lieferbar ○ auf Anfrage

Availability: ● available ex stock ▲ short lead time ○ on request

h6 Werkzeugschaftqualität h6

h6 Tool shank quality h6

i Weitere Größen und Sonderausführungen auf Anfrage erhältlich

i Additional sizes and special designs available on request



Werkzeugverlängerungen

siehe ab Seite 224

Tool extensions

see from page 224



Weiteres Zubehör

siehe ab Seite 246

Further accessories

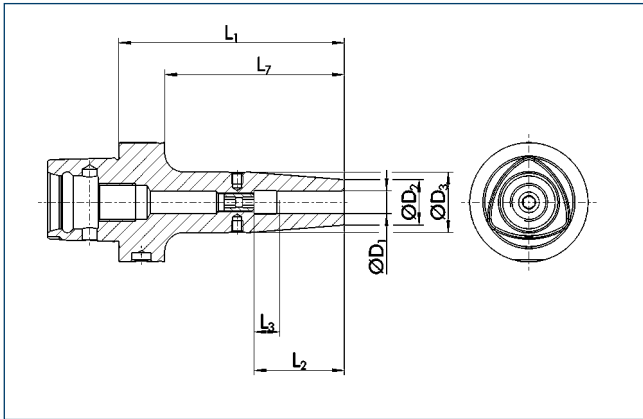
see from page 246

CELSIO SSF SCHUNK CAPTO C6

- ✓ Rundlaufgenauigkeit < 0.003 gemessen in der Spannbohrung
- ✓ Wuchtgüte G 2.5 bei 25000 1/min oder $U_{max} < 1\text{gmm}$
- ✓ für automatischen Werkzeugwechsel

CELSIO SSF SCHUNK CAPTO C6

- ✓ Run-out accuracy < 0.003 measured in the clamping diameter
- ✓ Balancing grade G 2.5 at 25000 1/min or $U_{max} < 1\text{gmm}$
- ✓ for automatic tool change



Technische Daten

Technical data

D ₁ [mm]	ID		D ₂ [mm]	D ₃ [mm]	L ₁ [mm]	L ₂ [mm]	L ₃ [mm]	L ₇ [mm]	G	M _{min} [Nm]	m [kg]
6.0	0243430	▲	21.0	27.0	80.0	36.0	10.0	55.5	M5	20.0	1.0
6.0	0243440	▲	21.0	27.0	120.0	36.0	10.0	95.5	M5	20.0	1.3
6.0	0243450	▲	21.0	27.0	160.0	36.0	10.0	135.5	M5	20.0	1.6
8.0	0243431	▲	21.0	27.0	80.0	36.0	10.0	55.5	M6	50.0	1.0
8.0	0243441	▲	21.0	27.0	120.0	36.0	10.0	95.5	M6	50.0	1.3
8.0	0243451	▲	21.0	27.0	160.0	36.0	10.0	135.5	M6	50.0	1.6
10.0	0243432	▲	24.0	32.0	80.0	42.0	10.0	55.5	M8x1	70.0	1.0
10.0	0243442	▲	24.0	32.0	120.0	42.0	10.0	95.5	M8x1	70.0	1.4
10.0	0243452	▲	24.0	32.0	160.0	42.0	10.0	135.5	M8x1	70.0	1.8
12.0	0243433	▲	24.0	32.0	80.0	47.0	10.0	55.5	M10x1	150.0	1.0
12.0	0243443	▲	24.0	32.0	120.0	47.0	10.0	95.5	M10x1	150.0	1.5
12.0	0243453	▲	24.0	32.0	160.0	47.0	10.0	135.5	M10x1	150.0	1.9
14.0	0243434	▲	35.0	34.0	85.0	47.0	10.0	60.5	M10x1	180.0	1.1
14.0	0243444	▲	27.0	34.0	120.0	47.0	10.0	95.5	M10x1	180.0	1.5
14.0	0243454	▲	35.0	34.0	160.0	47.0	10.0	135.5	M10x1	180.0	1.9
16.0	0243435	▲	27.0	34.0	16.0	50.0	10.0	60.5	M12x1	300.0	1.1
16.0	0243445	▲	27.0	34.0	120.0	50.0	10.0	95.5	M12x1	300.0	1.6
16.0	0243455	▲	27.0	34.0	160.0	50.0	10.0	135.5	M12x1	300.0	1.9
18.0	0243436	▲	42.0	44.0	85.0	50.0	10.0	60.5	M12x1	370.0	1.3
18.0	0243446	▲	42.0	44.0	120.0	50.0	10.0	95.5	M12x1	370.0	1.6
18.0	0243456	▲	42.0	44.0	160.0	50.0	10.0	135.5	M12x1	370.0	2.0
20.0	0243437	▲	42.0	44.0	85.0	52.0	10.0	60.5	M16x1	450.0	1.3
20.0	0243447	▲	42.0	44.0	120.0	52.0	10.0	95.5	M16x1	450.0	1.8
20.0	0243457	▲	42.0	44.0	160.0	52.0	10.0	135.5	M16x1	450.0	2.2
25.0	0243438	▲	44.0	53.0	90.0	58.0	10.0	65.5	M16x1	680.0	1.5



Werkzeugverlängerungen
siehe ab Seite 224

Tool extensions
see from page 224



Weiteres Zubehör
siehe ab Seite 246

Further accessories
see from page 246

D ₁ [mm]	ID		D ₂ [mm]	D ₃ [mm]	L ₁ [mm]	L ₂ [mm]	L ₃ [mm]	L ₇ [mm]	G	M _{min} [Nm]	m [kg]
25.0	0243448	▲	44.0	53.0	120.0	58.0	10.0	95.5	M16x1	680.0	2.0
25.0	0243458	▲	44.0	53.0	160.0	58.0	10.0	135.5	M16x1	680.0	2.4
32.0	0243439	▲	44.0	53.0	95.0	58.0	10.0	70.5	M16x1	750.0	1.5
32.0	0243449	▲	44.0	53.0	120.0	58.0	10.0	95.5	M16x1	750.0	2.2
32.0	0243459	▲	44.0	53.0	160.0	58.0	10.0	135.5	M16x1	750.0	2.8

Verfügbarkeit: ● lieferbar ab Lager ▲ kurzfristig lieferbar ○ auf Anfrage

Availability: ● available ex stock ▲ short lead time ○ on request

h6 Werkzeugschaftqualität h6

h6 Tool shank quality h6

i Weitere Größen und Sonderausführungen auf Anfrage erhältlich

i Additional sizes and special designs available on request



Werkzeugverlängerungen

siehe ab Seite 224

Tool extensions

see from page 224



Weiteres Zubehör

siehe ab Seite 246

Further accessories

see from page 246

SCHUNK CAPTO C5 · ISO 26623-1

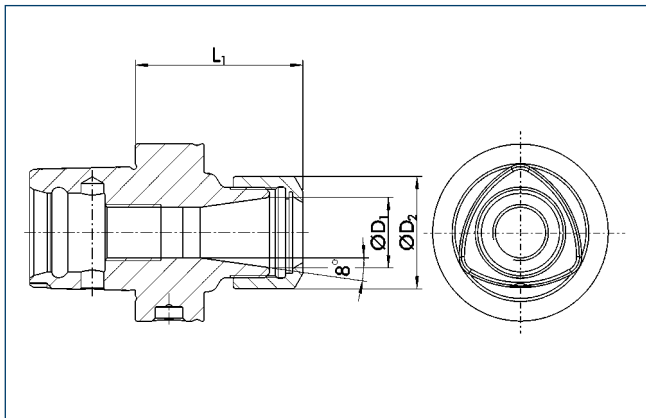
Mechanische Werkzeughaltersysteme · Mechanical Toolholding Systems

ER Spannzangenfutter SCHUNK CAPTO C5

- ✓ Rundlaufgenauigkeit ≤ 0.008 bei $2.5 \times D$
- ✓ Wuchtgüte G 2.5 bei 25000 1/min oder $U_{\max} < 1\text{gmm}$
- ✓ für automatischen Werkzeugwechsel

ER Collet Chuck SCHUNK CAPTO C5

- ✓ Run-out accuracy ≤ 0.008 at $2.5 \times D$
- ✓ Balancing grade G 2.5 at 25000 1/min or $U_{\max} < 1\text{gmm}$
- ✓ for automatic tool change



Technische Daten

D_1 / ER [mm]	ID		D_2 [mm]	L_1 [mm]	Spannbereich Clamping range [mm]	m [kg]
20.0	0243480	▲	34.0	55.0	1.0 - 13.0	0.5
32.0	0243481	▲	50.0	57.0	2.0 - 20.0	0.6

Technical data

Verfügbarkeit: ● lieferbar ab Lager ▲ kurzfristig lieferbar ○ auf Anfrage

Availability: ● available ex stock ▲ short lead time ○ on request

- ❏ Ohne Längenverstellungsschraube
- Lieferumfang mit Spannmutter
- Weitere Größen und Sonderausführungen auf Anfrage erhältlich

- ❏ Without length adjustment screw
- Scope of delivery with clamping nut
- Additional sizes and special designs available on request

 **Spannzangen**
siehe ab Seite 300

 **Collet chucks**
see from page 300

 **Weiteres Zubehör**
siehe ab Seite 246

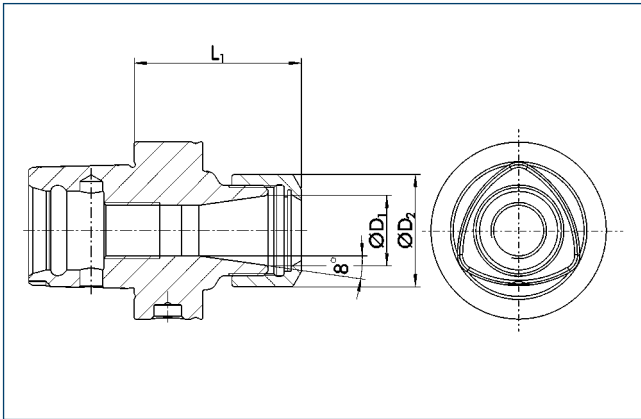
 **Further accessories**
see from page 246

ER Spannzangenfutter SCHUNK CAPTO C6

- ✓ Rundlaufgenauigkeit ≤ 0.008 bei $2.5 \times D$
- ✓ Wuchtgüte G 2.5 bei 25000 1/min oder $U_{\max} < 1\text{gmm}$
- ✓ für automatischen Werkzeugwechsel

ER Collet Chuck SCHUNK CAPTO C6

- ✓ Run-out accuracy ≤ 0.008 at $2.5 \times D$
- ✓ Balancing grade G 2.5 at 25000 1/min or $U_{\max} < 1\text{gmm}$
- ✓ for automatic tool change



Technische Daten

D_1 / ER [mm]	ID		D_2 [mm]	L_1 [mm]	Spannbereich Clamping range [mm]	m [kg]
16.0	0243400	▲	28.0	60.0	1.0 - 10.0	0.7
16.0	0243404	▲	28.0	100.0	1.0 - 10.0	1.3
25.0	0243401	▲	34.0	60.0	1.0 - 16.0	0.9
25.0	0243405	▲	34.0	100.0	1.0 - 16.0	1.3
32.0	0243402	▲	50.0	60.0	2.0 - 20.0	0.9
32.0	0243406	▲	50.0	100.0	2.0 - 20.0	1.5
40.0	0243403	▲	63.0	65.0	4.0 - 26.0	1.1
40.0	0243407	▲	63.0	100.0	4.0 - 26.0	1.6

Technical data

Verfügbarkeit: ● lieferbar ab Lager ▲ kurzfristig lieferbar ○ auf Anfrage

Availability: ● available ex stock ▲ short lead time ○ on request

i Ohne Längenverstellungsschraube
Lieferumfang mit Spannmutter
Weitere Größen und Sonderausführungen auf Anfrage erhältlich

i Without length adjustment screw
Scope of delivery with clamping nut
Additional sizes and special designs available on request

 **Spannzangen**
siehe ab Seite 300

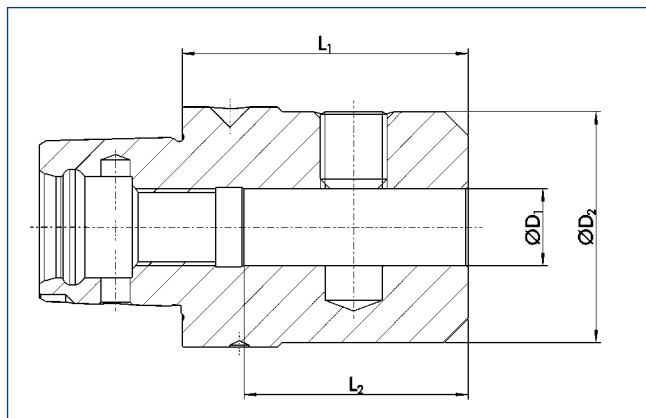
 **Collet chucks**
see from page 300

 **Weiteres Zubehör**
siehe ab Seite 246

 **Further accessories**
see from page 246

Weldon-Aufnahme SCHUNK CAPTO C5

- ✓ Rundlaufgenauigkeit ≤ 0.003 gemessen vom Kegel zu D1
- ✓ Wuchtgüte G 2.5 bei 25000 1/min oder $U_{\max} < 1\text{gmm}$
- ✓ für automatischen Werkzeugwechsel



Weldon End Mill Holder SCHUNK CAPTO C5

- ✓ Run-out accuracy ≤ 0.003 measured from outer taper to D1
- ✓ Balancing grade G 2.5 at 25000 1/min or $U_{\max} < 1\text{gmm}$
- ✓ for automatic tool change



Technische Daten

D_1 [mm]	ID		D_2 [mm]	L_1 [mm]	L_2 [mm]	G^*	m [kg]
6.0	0243490	▲	25.0	50.0	30.0	M6	0.6
8.0	0243491	▲	28.0	50.0	30.0	M8	0.7
10.0	0243492	▲	35.0	55.0	36.0	M10	0.7
12.0	0243493	▲	42.0	60.0	41.0	M12	0.9
14.0	0243494	▲	44.0	60.0	41.0	M12	0.8
16.0	0243495	▲	48.0	60.0	47.0	M14	1.0
18.0	0243496	▲	50.0	60.0	47.0	M14	1.0
20.0	0243497	▲	52.0	60.0	54.0	M16	1.0
25.0	0243498	▲	65.0	80.0	54.0	M18x2	1.8

Technical data

Verfügbarkeit: ● lieferbar ab Lager ▲ kurzfristig lieferbar ○ auf Anfrage

Availability: ● available ex stock ▲ short lead time ○ on request

* Gewinde für Spannschraube

* Thread for clamping screw

📄 Lieferumfang mit Spannschraube

📄 Scope of delivery with clamping screw

Weitere Größen und Sonderausführungen auf Anfrage erhältlich

Additional sizes and special designs available on request

Spannschraube
siehe ab Seite 303

Clamping screw
see from page 303



Weiteres Zubehör
siehe ab Seite 246

Further accessories
see from page 246

SCHUNK CAPTO C6 · ISO 26623-1

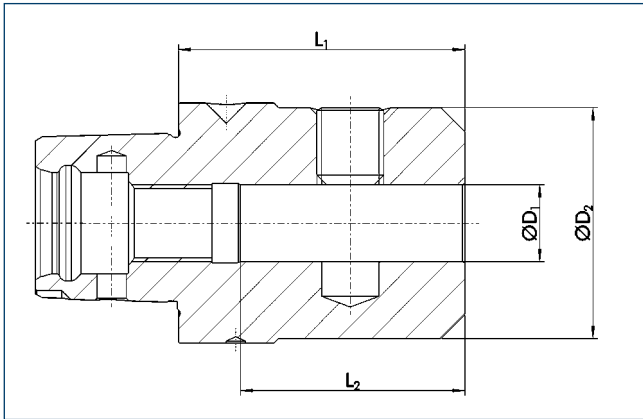
Mechanische Werkzeughaltersysteme · Mechanical Toolholding Systems

Weldon-Aufnahme SCHUNK CAPTO C6

- ✓ Rundlaufgenauigkeit ≤ 0.003 gemessen vom Kegel zu D1
- ✓ Wuchtgüte G 2.5 bei 25000 1/min oder $U_{\max} < 1\text{mm}$
- ✓ für automatischen Werkzeugwechsel

Weldon End Mill Holder SCHUNK CAPTO C6

- ✓ Run-out accuracy ≤ 0.003 measured from outer taper to D1
- ✓ Balancing grade G 2.5 at 25000 1/min or $U_{\max} < 1\text{mm}$
- ✓ for automatic tool change



Technische Daten

D ₁ [mm]	ID		D ₂ [mm]	L ₁ [mm]	L ₂ [mm]	G*	m [kg]
6.0	0243410	▲	25.0	55.0	35.0	M6	0.9
6.0	0243420	▲	25.0	100.0	35.0	M6	1.1
8.0	0243411	▲	28.0	55.0	35.0	M8	0.9
8.0	0243421	▲	28.0	100.0	35.0	M8	1.1
10.0	0243412	▲	35.0	60.0	41.0	M10	1.0
10.0	0243422	▲	35.0	100.0	41.0	M10	1.2
12.0	0243413	▲	42.0	60.0	48.0	M12	1.1
12.0	0243423	▲	42.0	100.0	48.0	M12	1.3
14.0	0243414	▲	44.0	60.0	48.0	M12	1.1
14.0	0243424	▲	44.0	100.0	48.0	M12	1.3
16.0	0243415	▲	48.0	65.0	51.0	M14	1.2
16.0	0243425	▲	48.0	100.0	51.0	M14	1.4
18.0	0243416	▲	50.0	65.0	51.0	M14	1.2
18.0	0243426	▲	50.0	100.0	51.0	M14	1.4
20.0	0243417	▲	52.0	65.0	53.0	M16	1.5
20.0	0243427	▲	52.0	100.0	53.0	M16	1.7
25.0	0243418	▲	65.0	80.0	60.0	M18x2	1.9
32.0	0243419	▲	72.0	90.0	64.0	M20x2	2.4

Technical data

Verfügbarkeit: ● lieferbar ab Lager ▲ kurzfristig lieferbar ○ auf Anfrage

Availability: ● available ex stock ▲ short lead time ○ on request

* Gewinde für Spannschraube

* Thread for clamping screw

📄 Lieferumfang mit Spannschraube

📄 Scope of delivery with clamping screw

Weitere Größen und Sonderausführungen auf Anfrage erhältlich

Additional sizes and special designs available on request

Spannschraube
siehe ab Seite 303
Clamping screw
see from page 303

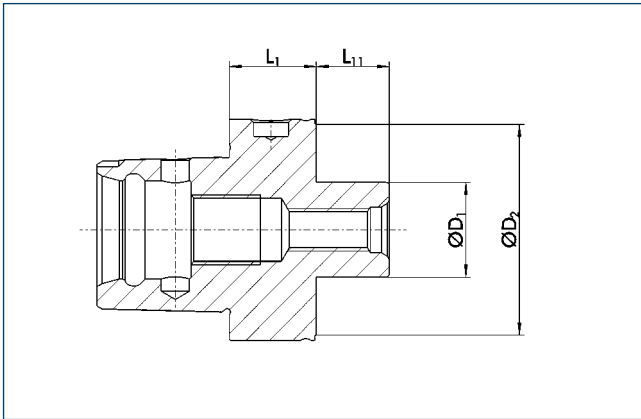
Weiteres Zubehör
siehe ab Seite 246
Further accessories
see from page 246

Messerkopfaufnahme SCHUNK CAPTO C6

- ✓ Rundlaufgenauigkeit ≤ 0.006 gemessen vom Kegel zu D1
- ✓ Wuchtgüte G 2.5 bei 25000 1/min oder $U_{\max} < 1\text{gmm}$
- ✓ für automatischen Werkzeugwechsel

Face Mill Arbor SCHUNK CAPTO C6

- ✓ Run-out accuracy ≤ 0.006 measured from outer taper to D1
- ✓ Balancing grade G 2.5 at 25000 1/min or $U_{\max} < 1\text{gmm}$
- ✓ for automatic tool change



Technische Daten

D ₁ [mm]	ID		D ₂ [mm]	L ₁ [mm]	L ₁₁ [mm]	G*	m [kg]
16.0	0243470	▲	38.0	40.0	17.0	M8	1.2
22.0	0243471	▲	48.0	25.0	19.0	M10	0.92
27.0	0243472	▲	60.0	25.0	21.0	M12	0.98
32.0	0243473	▲	78.0	25.0	24.0	M16	1.2

Technical data

Verfügbarkeit: ● lieferbar ab Lager ▲ kurzfristig lieferbar ○ auf Anfrage

Availability: ● available ex stock ▲ short lead time ○ on request

* Gewinde für Fräseranzugsschraube

* Thread for tightening bolt

i Lieferumfang mit Fräseranzugsschraube
Weitere Größen und Sonderausführungen auf Anfrage erhältlich

i Scope of delivery with tightening bolt
Additional sizes and special designs available on request

Fräseranzugsschraube

siehe ab Seite 303



Tightening bolt
see from page 303



Weiteres Zubehör

siehe ab Seite 246

Further accessories
see from page 246